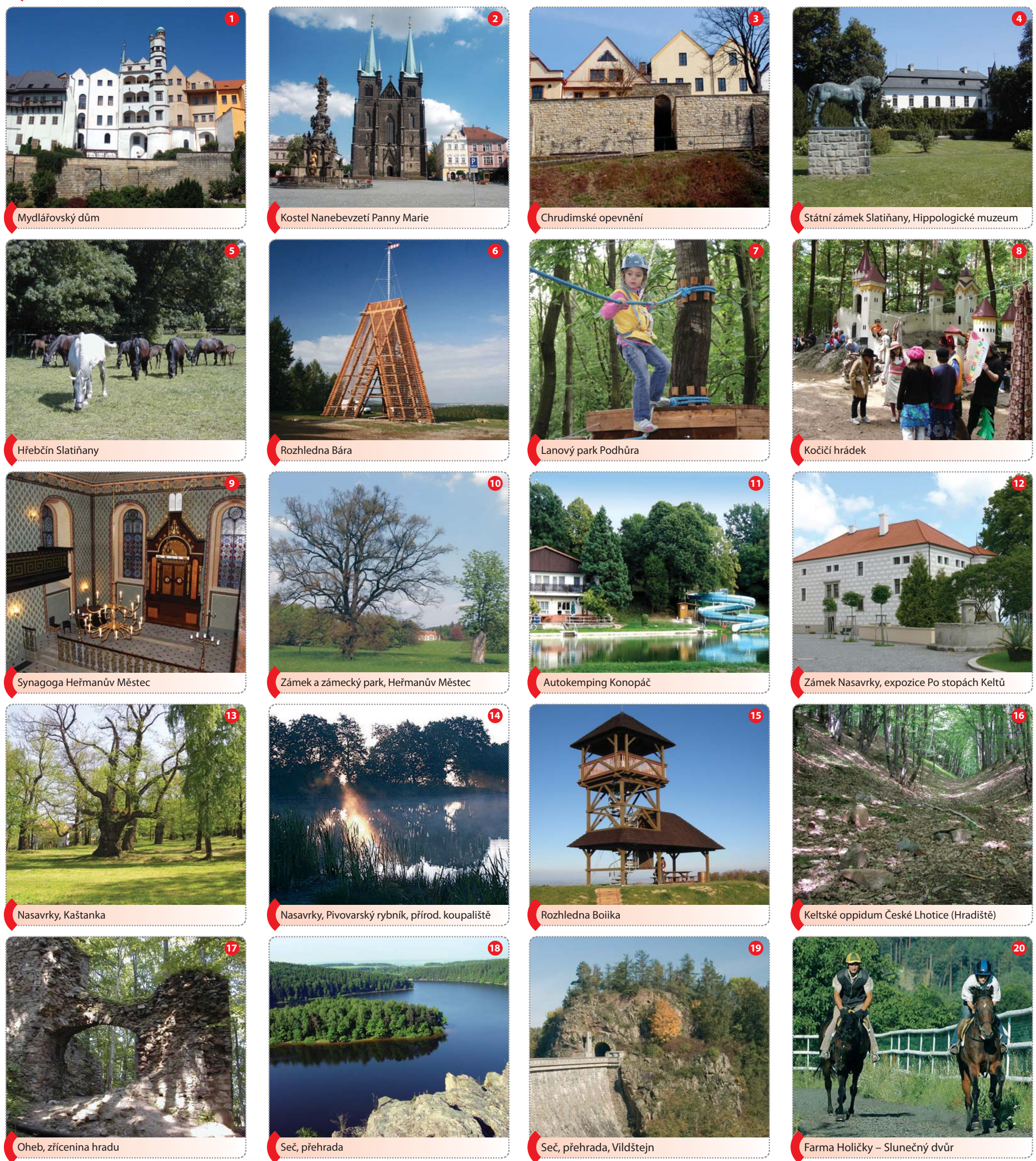


Zajímavá místa cyklotras z Chrudimi do Železných hor



VYSVĚTLIVKY	LEGEND	ZEICHENERKLÄRUNG
samostatné budovy	single houses	einzelne Gebäude
hlavní silnice	main road	Hauptstrasse
silnice vedlejší	minor road	Nebenstrasse
železnice vedlejší	railway with station	Bahnhöfe mit Bahnhof
místní komunikace	swimming pool	Badesmöglichkeit
cesta, pěšina	restaurant, pub	Restaurant, Gasthaus
železnice se stanicí	lodging	Unterkunft
les	hotel	Hotel
soukromý pozemek	museum	Museum
průmyslové plochy	rozhledna, věž	Ausguck
významný strom	zámek	Schloss
pozoruhodné místo	zřícenina	Burgruine
vstevnice po 5 m	letiště	Flughafen
skální sráz, lom	informační středisko	Information
4111	nezpevněný povrch, za sucha dobo s újazy	unbelteftigter Weg bei Trockenheit gut befahrbar
4111	náročný povrch (MTB)	anspruchsvolle Wegstrecke (MTB)

Cyklotrasy Z Chrudimi do Železných hor

15 km - červená	č. 1 Na Báru a zpět přes koňský svět
17 km - zelená	č. 2 Křížem krázem Podhůrou
18 km - červená	č. 3 Staré záhady kolem Sečské přehrady
29 km - oranžová	č. 4 S horským kolem Podolským potokem i polem
36 km - modrá	č. 5 Dolů krajem Bójů
36 km - světlá modrá	č. 6 Po návštěvě synagogy zchlďte tělo trochou vody
35 km - žlutá	č. 7 Slavickou oborou na Keltů přírodu

1 : 55 000

0 1 km 2 km 3 km 4 km 5 km

